



0 90 180
Mètres



AMENAGEMENT HYDRAULIQUE DU
MARAVENNE ET DU PANSARD
Commune de la LONDE LES MAURES



Légende

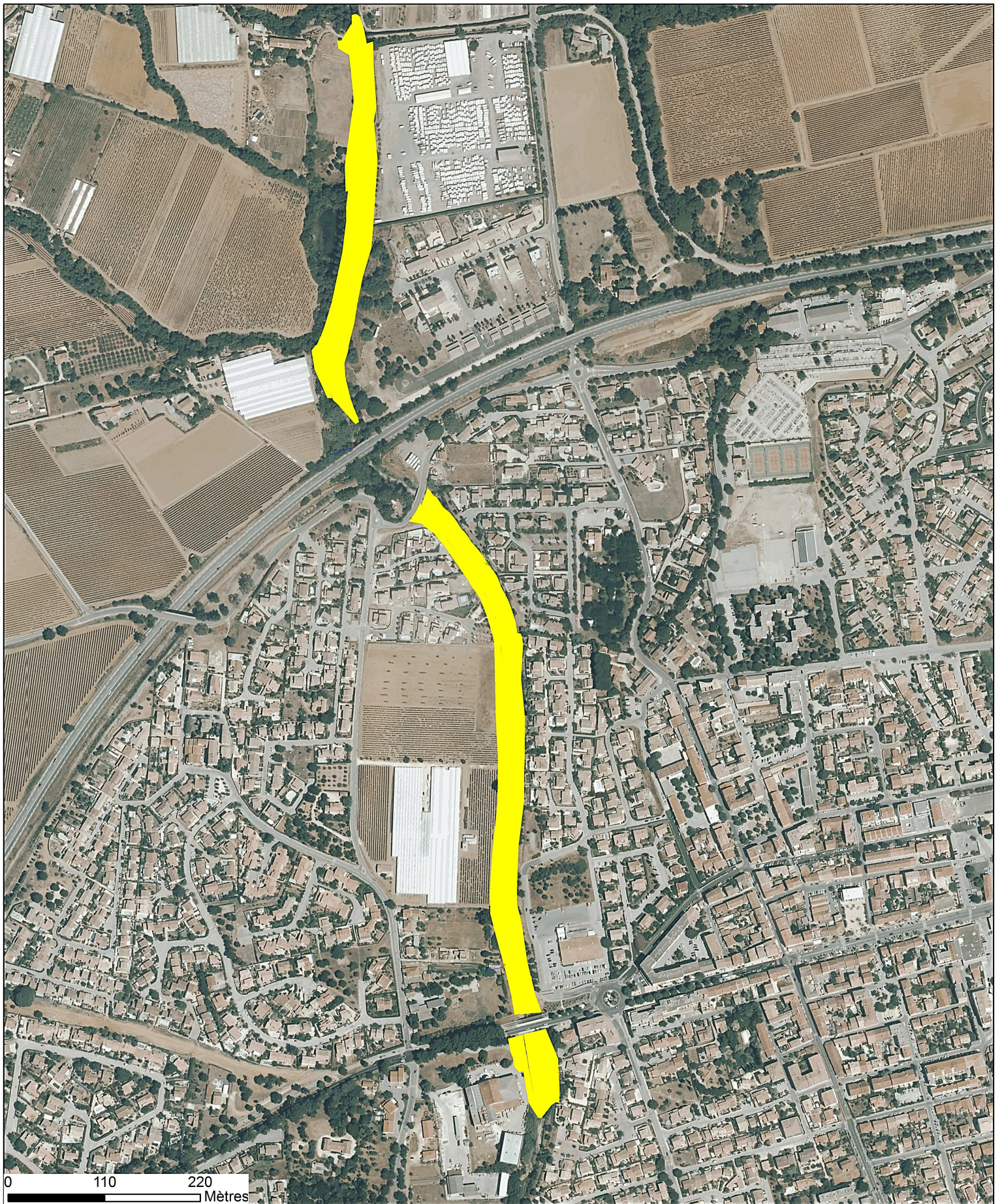
 Défrichement



AUTORISATION DEFRIQUEMENT

1:3 250

P6 - Maravenne amont



0 110 220
Mètres

MÉDITERRANÉE



PORTE DES MAURES

AMENAGEMENT HYDRAULIQUE DU
MARAVENNE ET DU PANSARD
Commune de la LONDE LES MAURES



Légende

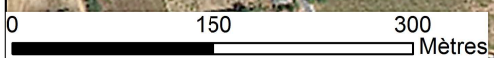
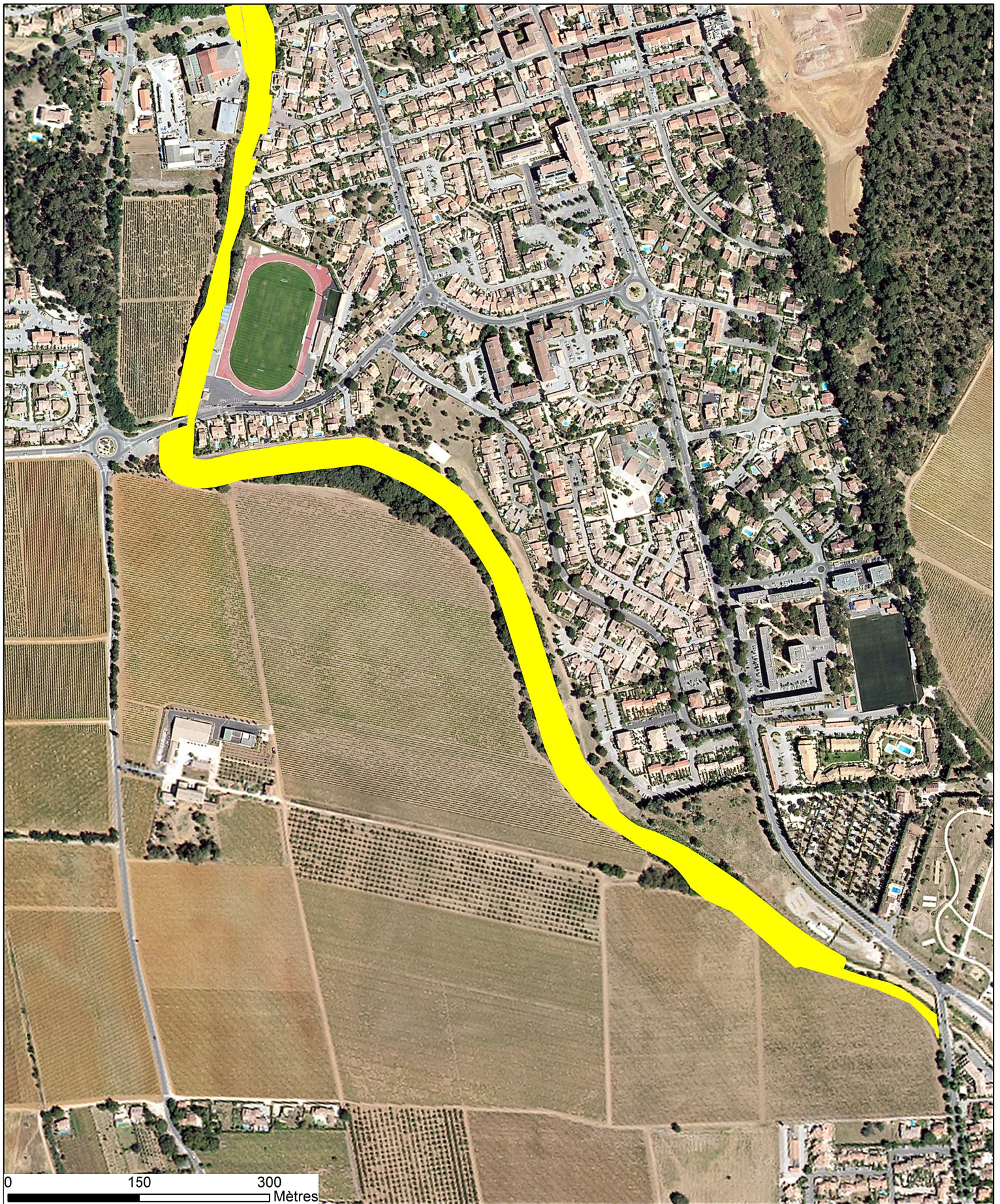
 Défrichement



AUTORISATION DEFRIQUEMENT

1:4 000


P2 - Pansard amont



**AMENAGEMENT HYDRAULIQUE DU
MARAVENNE ET DU PANSARD**
Commune de la **LONDE LES MAURES**



Légende

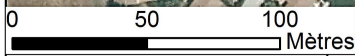
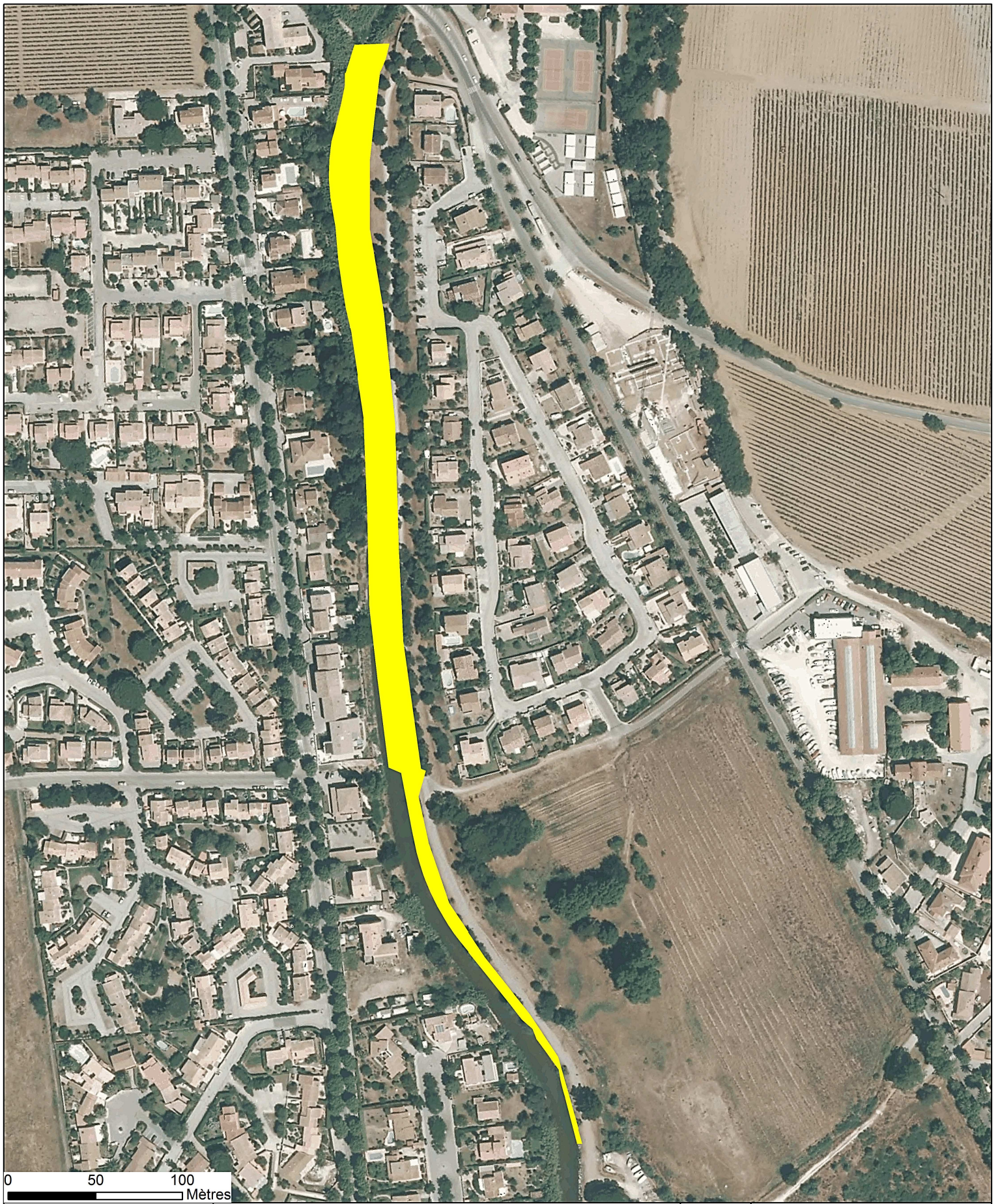
 Défrichement



AUTORISATION DEFRIQUEMENT

1:4 000

P3 - Pansard aval



**AMENAGEMENT HYDRAULIQUE DU
MARAVENNE ET DU PANSARD**
Commune de la **LONDE LES MAURES**



Légende

 Défrichement



AUTORISATION DEFRIQUEMENT
P4 - Maravenne aval

1:2 000




0 60 120
Mètres



**AMENAGEMENT HYDRAULIQUE DU
MARAVENNE ET DU PANSARD**
Commune de la **LONDE LES MAURES**



Légende
 Défrichement



AUTORISATION DEFRIQUEMENT

1:2 200

Plaine du Bastidon

Pièce 12 - Demande d'autorisation de défrichement

Dossier de demande d'Autorisation Environnementale concernant le programme d'aménagement hydraulique de lutte contre les crues et les inondations du Pansard et du Maravenne -Commune de la Londe les Maures (83)



3 PARCELLES CADASTRALES NON SOUMISES A AUTORISATION (PIECE 2)

Après saisine officielle du Service Agriculture Environnement et Forêt de la DDTM83 et selon le retour **courrier en date du 06/07/2018** (cf. **Annexe 18 du dossier d'autorisation environnementale**), les parcelles suivantes, concernées par une nécessité de défrichement dans le cadre du projet **ont été retirées** de la présente autorisation car après vérification elles appartiennent à une zone non boisée ou massif de moins de 4 ha d'un seul tenant. Ces parcelles sont présentées dans le tableau suivant.

Les parcelles reportées **en violet**, dans le tableau ci-après, ne sont pas mentionnées dans le courrier mais ont été exclues de l'autorisation de défrichement en prenant en compte les mêmes critères.

N° DÉPARTEMENT - COMMUNE	SECTION	N° PARCELLE	SURFACE DE LA PARCELLE ENTIERE	SURFACE À DÉFRICHER PAR PARCELLE	CLASSEMENT AU PLU (1)
83 – La Londe-les-Maures	AA	209	0.3659 ha	0.0821 ha	A
83 – La Londe-les-Maures	AA	93	0.6823 ha	0.14326 ha	A (EBC)
83 – La Londe-les-Maures	AB	132	0.0420 ha	0.000026 ha	UEa (EBC)
83 – La Londe-les-Maures	AB	144	0.0668 ha	0.00163 ha	UEa (EBC)
83 – La Londe-les-Maures	AB	148	0.0633 ha	0.0145 ha	UEa (EBC)
83 – La Londe-les-Maures	AB	152	0.0587 ha	0.0286 ha	UEa (EBC)
83 – La Londe-les-Maures	AB	154	0.0476 ha	0.00673 ha	UEa (EBC)
83 – La Londe-les-Maures	AB	155	0.0538 ha	0.0471 ha	UEa (EBC)
83 – La Londe-les-Maures	AB	157	0.0384	0.0034 ha	UEa
83 – La Londe-les-Maures	AB	158	0.0580 ha	0.0523 ha	UEa (EBC)
83 – La Londe-les-Maures	AB	160	0.0666 ha	0.0419 ha	UEa (EBC)
83 – La Londe-les-Maures	AB	162	0.0592 ha	0.0393 ha	UEa (EBC)
83 – La Londe-les-Maures	AB	163	0.0557 ha	0.0287 ha	UEa (EBC)
83 – La Londe-les-Maures	AB	164	0.0527 ha	0.0227 ha	UEa (EBC)
83 – La Londe-les-Maures	AB	25	0.1147 ha	0.00098 ha	UEa (EBC)
83 – La Londe-les-Maures	AB	63	0.6764 ha	0.1366 ha	UEa (EBC)
83 – La Londe-les-Maures	AK	1	0.1444 ha	0.0161 ha	UE
83 – La Londe-les-Maures	AK	67	0.2061 ha	0.0024 ha	UE
83 – La Londe-les-Maures	AK	68	0.2072 ha	0.0327 ha	UE
83 – La Londe-les-Maures	AX	105	2.8411 ha	0.0041 ha	NL (EBC)
83 – La Londe-les-Maures	AX	17	0.9132 ha	0.0006 ha	N

Pièce 12 - Demande d'autorisation de défrichement

Dossier de demande d'Autorisation Environnementale concernant le programme d'aménagement hydraulique de lutte contre les crues et les inondations du Pansard et du Maravenne -Commune de la Londe les Maures (83)

83 – La Londe-les-Maures	AX	31	0.8341 ha	0.0040 ha	NL (EBC)
83 – La Londe-les-Maures	AX	32	0.8705 ha	0.0258 ha	NL (EBC)
83 – La Londe-les-Maures	AX	69	0.4263 ha	0.0144 ha	NL (EBC)
83 – La Londe-les-Maures	AY	10	1.8451 ha	0.0008 ha	NL (EBC)
83 – La Londe-les-Maures	AY	13	0.4639 ha	0.0709 ha	NL (EBC)
83 – La Londe-les-Maures	AY	16	6.2073 ha	0.2224 ha	N/NL (EBC)
83 – La Londe-les-Maures	AY	3	0.6450ha	0.00048 ha	NaI
83 – La Londe-les-Maures	AY	4	1.2466 ha	0.1504 ha	N (EBC)
83 – La Londe-les-Maures	AY	6	1.2332 ha	0.0077 ha	N (EBC)
83 – La Londe-les-Maures	AY	9	1.5539 ha	0.0003 ha	N (EBC)
83 – La Londe-les-Maures	AZ	39	8.0486 ha	0.0341 ha	A/N/NaI
83 – La Londe-les-Maures	BA	1	0.8633 ha	0.1406 ha	UCb/3AU
83 – La Londe-les-Maures	BD	7	32.4469 ha	0.3256 ha	A/N (EBC)
83 – La Londe-les-Maures	BD	8	2.2330 ha	1.1658 ha	N/A (EBC)
83 – La Londe-les-Maures	BI	1	1.5160 ha	0.4705 ha	N/UC
83 – La Londe-les-Maures	BK	1	0.0548 ha	0.00054 ha	N/UC
83 – La Londe-les-Maures	BK	312	0.6344 ha	0.2365 ha	N/UC (EBC)
83 – La Londe-les-Maures	BK	313	2.2187 ha	0.0106 ha	N (EBC)
83 – La Londe-les-Maures	BK	590	0.1334 ha	0.0217 ha	UC/N
83 – La Londe-les-Maures	BK	596	0.0879 ha	0.0337 ha	UC/N
83 – La Londe-les-Maures	BK	598	0.1249 ha	0.0197 ha	UC/N
83 – La Londe-les-Maures	BT	363	0.0042 ha	0.0024 ha	UC/N
83 – La Londe-les-Maures	BV	199	0.0882 ha	0.0057 ha	UCb/N (EBC)
83 – La Londe-les-Maures	BV	213	0.7666 ha	0.0789 ha	UCb/N (EBC)
83 – La Londe-les-Maures	BV	217	0.0155 ha	0.0155 ha	UCb/N (EBC)
83 – La Londe-les-Maures	BV	223	0.1117 ha	0.0037 ha	UCb/N (EBC)
83 – La Londe-les-Maures	BV	224	0.1347 ha	0.0509 ha	UCb/N (EBC)
83 – La Londe-les-Maures	BV	225	0.1195 ha	0.0007 ha	UCb/N (EBC)
83 – La Londe-les-Maures	BV	234	1.2733 ha	0.2193 ha	UC/N

Pièce 12 - Demande d'autorisation de défrichement

Dossier de demande d'Autorisation Environnementale concernant le programme d'aménagement hydraulique de lutte contre les crues et les inondations du Pansard et du Maravenne -Commune de la Londe les Maures (83)

83 – La Londe-les-Maures	BV	241	0.0465 ha	0.0202 ha	UCb/N (EBC)
83 – La Londe-les-Maures	BV	273	1.0213 ha	0.0907 ha	UCb/N (EBC)
83 – La Londe-les-Maures	BV	29	0.3748 ha	0.3679 ha	UCb/N (EBC)
83 – La Londe-les-Maures	BW	105	0.3781 ha	0.0349 ha	UCb/N (EBC)
83 – La Londe-les-Maures	BW	108	0.0819 ha	0.0145 ha	UCb/N (EBC)
83 – La Londe-les-Maures	BW	109	0.2472 ha	0.0054 ha	UCb/N (EBC)
83 – La Londe-les-Maures	BW	110	0.7177 ha	0.0363 ha	UCb/N (EBC)
83 – La Londe-les-Maures	BW	258	0.0300 ha	0.0225 ha	UCb/N (EBC)
83 – La Londe-les-Maures	BY	285	2.0134 ha	0.0514 ha	N (EBC)
83 – La Londe-les-Maures	BY	6	1.0613 ha	0.0951 ha	N/UBb (EBC)
83 – La Londe-les-Maures	BY	9	0.3077 ha	0.0338 ha	N/A (EBC)
83 – La Londe-les-Maures	CC	22	0.5434 ha	0.0448 ha	A (EBC)
83 – La Londe-les-Maures	CC	209	1.4147 ha	0.0558 ha	A (EBC)
83 – La Londe-les-Maures	DA	66	0.3072 ha	0.2481 ha	N
83 – La Londe-les-Maures	DA	67	0.2533 ha	0.0884 ha	N
83 – La Londe-les-Maures	DA	68	0.5214 ha	0.1154 ha	N
83 – La Londe-les-Maures	DA	69	0.3686 ha	0.0757 ha	N
83 – La Londe-les-Maures	DA	70	0.5046 ha	0.2104 ha	N (partiellement EBC)
83 – La Londe-les-Maures	DA	71	0.2876 ha	0.0033 ha	N
83 – La Londe-les-Maures	AA/BA/CC	Non cadastré	/	0.599 ha	Ripisylve A/UEa (EBC)
83 – La Londe-les-Maures	AK	Non cadastré	/	0.150 ha	Ripisylve A/UE
83 – La Londe-les-Maures	BD/BE/BI	Non cadastré	/	1.8 ha	Ripisylve N (EBC)
83 – La Londe-les-Maures	BK/BY	Non cadastré	/	3.614 ha	Ripisylve N (EBC)
83 – La Londe-les-Maures	DA	Non cadastré	/	0.0421 ha	Ripisylve N (EBC)
83 – La Londe-les-Maures	BV	Non cadastré	/	1.127 ha	Ripisylve N (EBC partiel)
83 – La Londe-les-Maures	BA	Non cadastré	/	0.81 ha	Ripisylve UCb
TOTAL			82,8 ha	13.74 ha (dont 9,04 ha soumis à autorisation de défrichement)	